

Montagevejledning - udskåret folie

Før montage, skrab med skraberen oven på tapen, så bliver det nemmere at montere.



1

Husk at rengøre området omhyggeligt inden du begynder. Monter folien med et stykke malertape i hver side. Sørg for at det sidder lige.



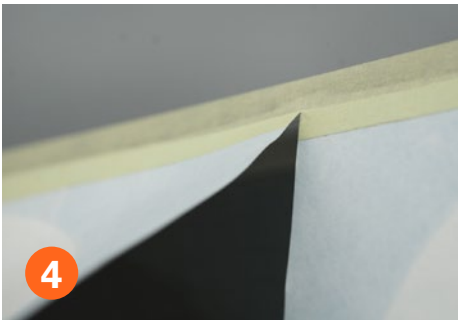
2

Monter derefter et stykke malertape på langs i toppen (som et hængsel).



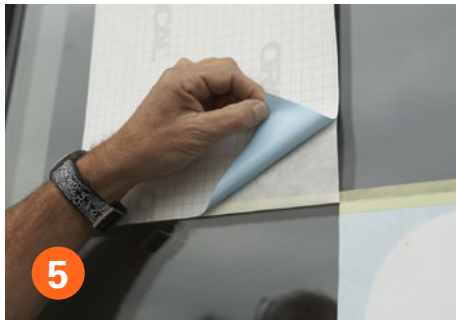
3

Ved store flader/folie, der skal monteres, kan man med fordel inddele/klippe i mellem bogstaver/grafik for at gøre det lettere at montere. Klip optil foliekanten.



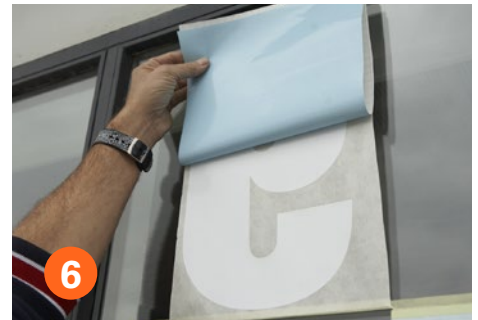
4

Det er vigtigt, at du kun klipper op til foliekanten. Der hvor monteringen starter.



5

Vip derefter folien opad og træk forsigtig bagpapiret af. **SØRG FOR AT ALLE BOGSTAVER/GRAFIK SIDDER PÅ TAPEN.** Hvis det ikke følger med, prøv at presse bagpapiret fast, og prøv igen.



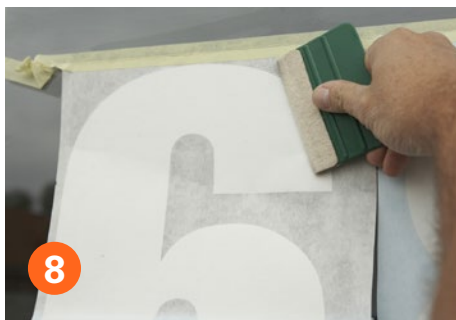
6

Bagpapiret på folien trækkes så langt tilbage, som du mener du kan montere af gangen.



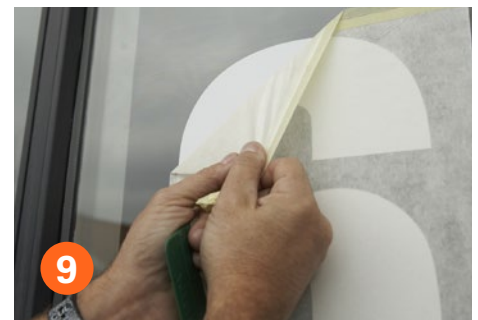
7

Vip derefter folien ned igen - uden at den kommer i berøring med vinduet. Hold ca. 5 cm luft i bunden, som en skrå vinkel. Hold det rimelig fast - uden at slippe.



8

Skrab derefter fra side til side med plastskraber. Sørg for at alt folie er skrabet godt fast.



9

Fjern derefter applikations tapen forsigtigt. Sørg for at alle bogstaver/grafik sidder fast. Eventuelle folder og bobler, kan efterfølgende skrubes fast.