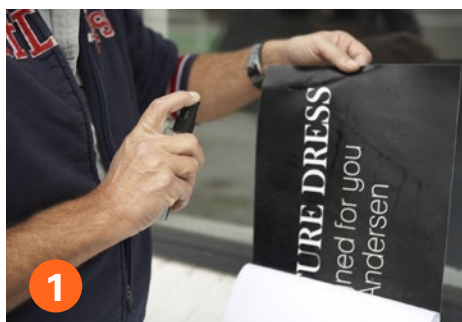
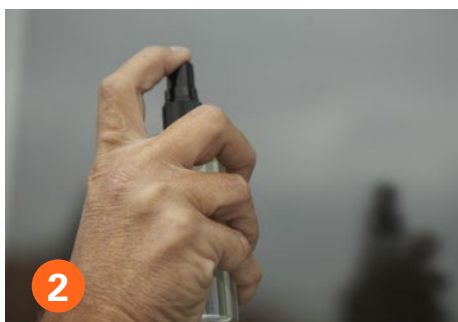


# Montagevejledning - folie



1

Fjern beskyttelses papiret fra folien. Herefter sprøjter du godt med sæbevand på foliens klæbeside. Du skal ikke spare på sæbevandet.



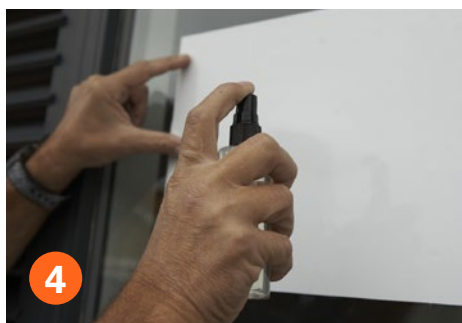
2

Herefter sprøjter du sæbevand på det sted, hvor folien skal monteres. Her skal du heller ikke spare på sæbevandet. Det gør monteringen nemmere.



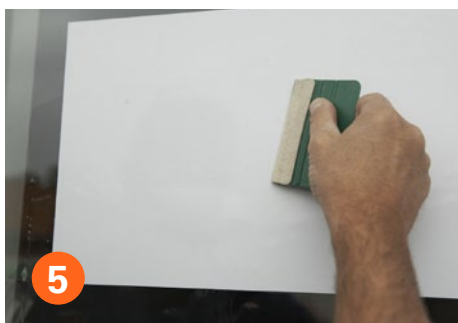
3

Monter folien på vinduet. Du har mulighed for at skubbe og rette folien til. Det er sæbevandet, der gør det muligt.



4

Herefter sprøjter du lidt sæbevand direkte på folien. Husk at sprøjte på hele fladen.



5

Herefter skraber du folien på plads. Herved bliver sæbevandet imellem folie og ruden presset væk. Sørg for at få fjernet så meget sæbevand som muligt.



6

Skrab altid fra midten ud mod kanterne. Vær omhyggelig i hjørnerne. Husk at skrabe hele fladen. Folien er monteret

## Hvordan du fjerner fastsiddende lim på vinduet



1

Afmonter den gl. folie. Evt. med en glasskraber, hvis den sidder fast - og det gør den.



2

Sprøjt sæbevand på det sted, hvor evt. limrester skal fjernes. Du skal ikke spare på sæbevandet.



3

Herefter tager du en glasskraber og skraber limresterne væk. Gentag proceduren, hvis limresterne ikke forsvinder. Evt. rester kan også tages med sprit.